

**FH300****Пржектор поисковый металлогалогенный 575W**

- горячий перезапуск
- несколько видов управления и монтажа
- регулировка фокуса

**575W****220V****IP56****Описание:**

Небольшой, но мощный судовой поисковый прожектор для металлогалогенной лампы 575W с прекрасными световыми характеристиками. Параболический зеркальный отражатель диаметром всего 300 мм обеспечивает устойчивый луч с дальностью действия 3.685 метров.

Изготовлен из латуни и нержавеющей стали, устойчивых к коррозии и воздействию морской воды, дополнительно покрыт эмалевым покрытием печной закалки.

Несмотря на небольшие размеры, прожектор FH300 обладает набором лучших технических характеристик: регулировка фокуса, нагревательные элементы для работы при низких температурах, несколько видов управления и монтажа. Сочетание компактных размеров с высокими световыми характеристиками дает возможность широкого использования прожектора FH300: патрульные и таможенные катера, скоростные суда береговой охраны, системы охраны периметра гражданских сооружений и архитектурная подсветка высотных зданий.

**Источник света:** металлогалогенная лампа 575W (входит в комплект)

**Рабочее напряжение:** 230V

**Отражатель:** параболический зеркальный, Ø 300 мм

**Степень защиты:** IP56 прожектор, IP66 поворотное устройство, IP66 блок питания PSU

**Типы монтажа и управления:** D монтаж на палубу; DP монтаж на палубу на пьедестале; C управление из рубки; CP управление из рубки, на пьедестале; RC - электрическое дистанционное управление, пульт управления (джойстик) входит в комплект

**Диапазон поворота:**

- по горизонтали: 450° (D, DP, C, CP); 365° (RC)
- по вертикали: от -25° до +45° (D, DP, C, CP); ±25° (RC)

**Рабочая температура:** -50°

**Регулировка фокуса:** ручная (D, DP, C, CP) от 2,5° узкий луч до 10° широкий луч; дистанционная (RC) от 2,5° узкий луч до 10° широкий луч;

**Вес:** 16,5 кг (D); 20,5 кг (DP); 18,5 кг (C); 22,5 кг (CP); 30,2 кг (RC); 9,5 кг блок питания Control Gear

**Оснащение:** антиослепляющий экран, фронтальная панель из закаленного стекла, поставляется с заранее подведенным 3 метровым кабелем, нагревательный элемент поворотного устройства RC; для RC скорость поворота 20°/сек (гориз.), 5°/сек (верт.)

**Дополнительно:** нагревательный элемент барабана; дистанционная регулировка фокуса для моделей D, DP, C, CP; нестандартные размеры рычага управления и пьедестала, пьедестал высотой 1 метр для версии с дистанционным управлением RC; дополнительная панель управления Slave Panel



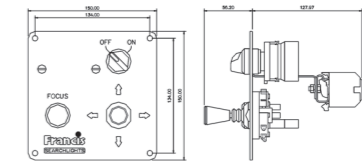
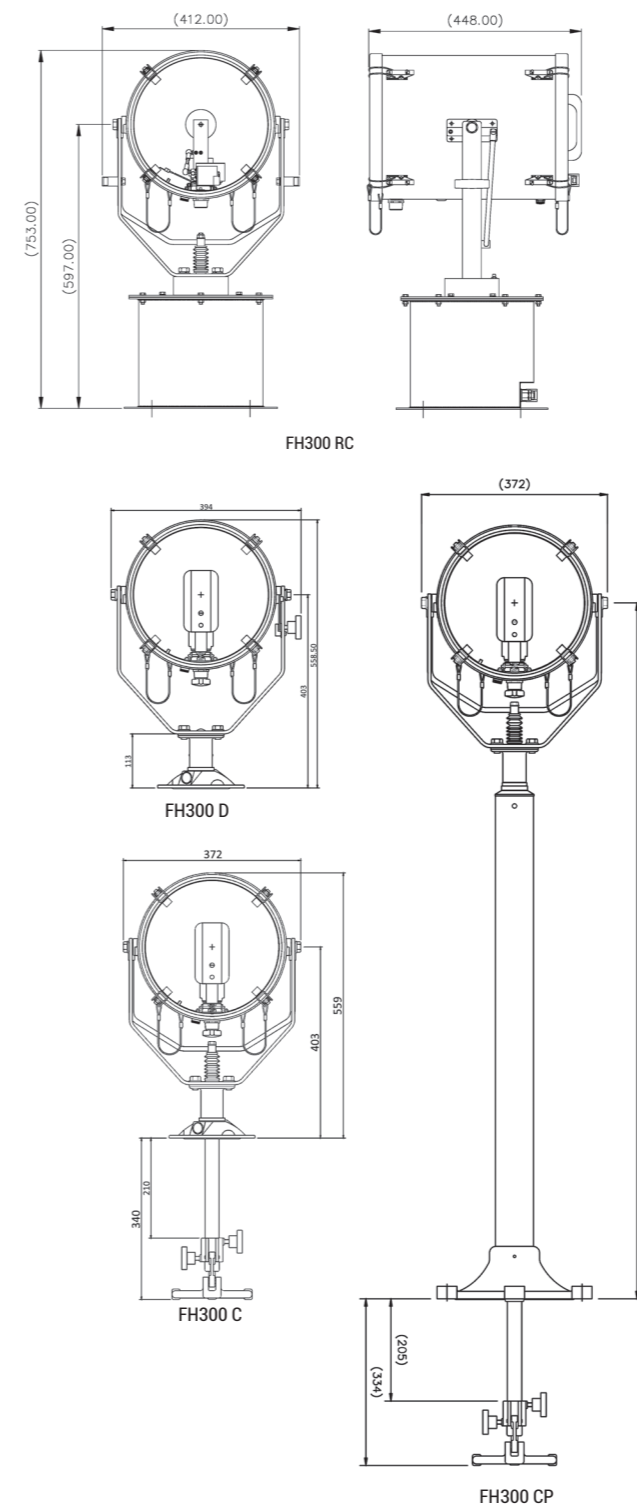
FH300 RC



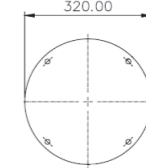
FH300 D

**FH300****Пржектор поисковый металлогалогенный 575W**

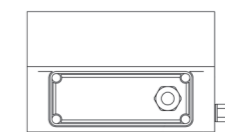
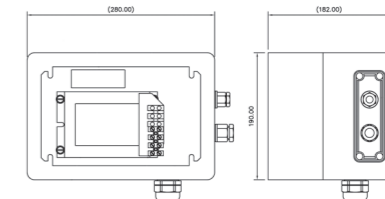
Габаритные размеры:



Пульт дистанционного управления (джойстик) для FH300RC



Данные для монтажа основания RC :  
4 отверстия диаметром 12,5 мм равноудаленные друг от друга по окружности диаметром 290 мм.



Блок питания Control Gear для лампы 575W  
280 x 190 x 182  
Вес - 22,2 кг.

Данные для монтажа основания:  
D, C - 3 отверстия диаметром 11 мм равноудаленные друг от друга по окружности диаметром 154 мм  
DP, CP - 4 отверстия диаметром 14,5 мм равноудаленные друг от друга по окружности диаметром 270 мм.  
Центральное отверстие для рычага управления диаметром 40 мм для C и 95 мм для CP

Тип	Мощность (W)	Питание (V)	Дальность (m)		Световой поток (млн.кд)	Угол рассеив., °	Цоколь	Артикул				
			1лк	3 лк				D	DP	C	CP	RC
FH300	575	230	3 685		13,6	2,5 - 10	G22	A2876	A2878	A2877	A2879	A2546